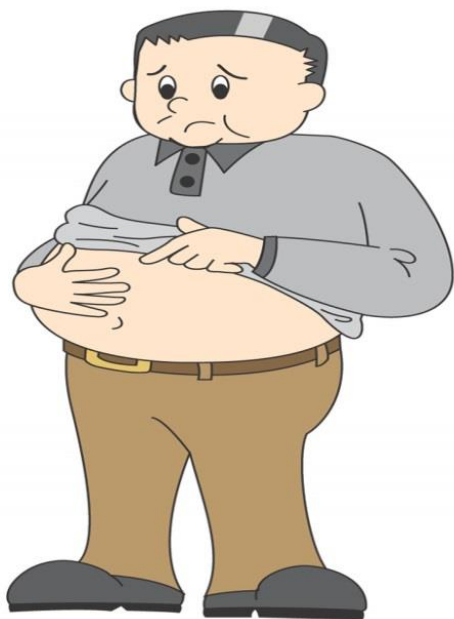
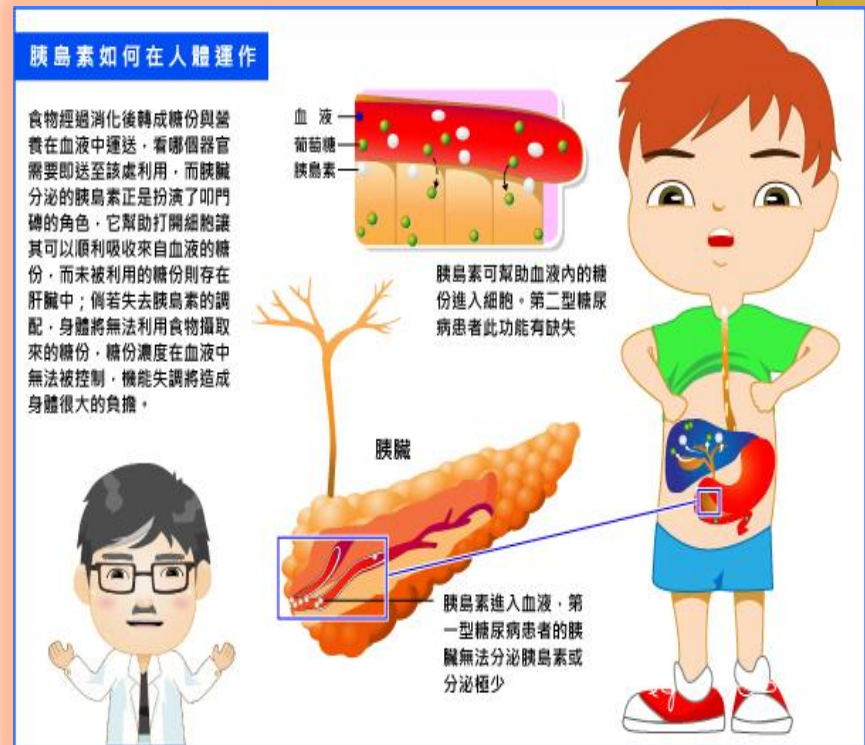


胰島素日常應用需知



認識胰島素作用

- 蛋白質激素，由胰臟內的胰島β細胞分泌
- 調節**碳水化合物**和**脂肪**代謝，控制血糖平衡，可促使**肝臟**、**骨骼肌**將血液中的葡萄糖轉化為糖原
- **分泌不足**、**不良**會導致糖尿病，注射胰島素可控制治療



胰島素治療適應症

- 第一型糖尿病
- 第二型糖尿病控制不良
- 妊娠型糖尿病
- 第二型懷孕婦女

認識疾病 糖尿病篇2

糖尿病有哪些型？

健談 havemary.com
圖文創作：健談

第一型糖尿病
免疫系統把製造胰島素的β細胞，當成外來物質攻擊，影響胰島素的分泌，好發於幼童與青少年

第二型糖尿病
體內細胞對胰島素產生阻抗，胰島素無法引導葡萄糖進入細胞，好發於40歲以上中老年人

妊娠糖尿病
發生於女性懷孕期間，產後可能會消失，但必須定期檢查血糖

其他類型糖尿病
因胰臟疾病、內分泌疾病，或藥物等影響胰島素分泌，極少數患者屬於此型

飯後血糖 >140

健談 havemary.com

更多資訊請上 健談 havemary.com

常見胰島素種類



為什麼要使用胰島素？

- **對症下藥:** 直接注射補充，讓疲憊胰臟休息
- **保護腎臟:** 早期施打較不會延誤治療時機
- **降低併發症:** 中風、心血管疾病、失明、足部病變等併發症
- **胰臟休息:** 讓胰臟功能恢復、發揮較好的胰臟的功能



破除胰島素迷思(1)

○ 打胰島素會導致失明或洗腎嗎？

→ **不會**！

血糖控制不佳才會唷

○ 打胰島素會造成低血糖或體重上升嗎？

→ **不一定**。

但是可遵循醫生處方與建議調整生活

○ 打胰島素會痛嗎？

→ 跟**驗血糖針頭**相似，輕微疼痛感



破除胰島素迷思(2)

- 打胰島素代表我的病情很嚴重或治療失敗嗎？
→ 胰島素是穩定您控制血糖的最好方法之一
- 打胰島素會上癮嗎？
→ 胰島素本是人體荷爾蒙，**無成癮性**

胰島素保存

- **未開封**:可保存於冰箱冷藏室 (2~8°C) 中至包裝上的保存期限為止
- **已開封**:不需冷藏，可存放於室溫30°C以下環境4~6週
- **外出時**:請隨身攜帶，避免放置在車內或飛機貨艙

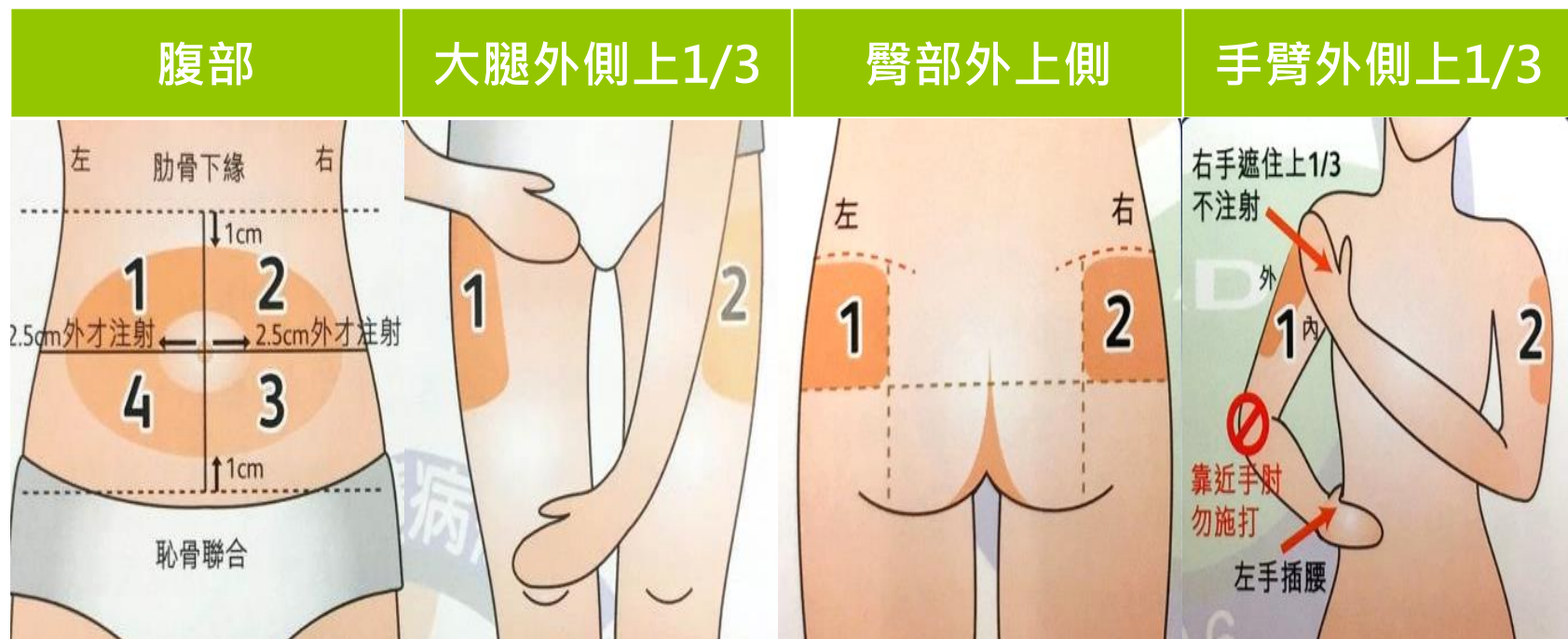
已拆封的胰島素可放在室溫陰涼處，亦可放回冰箱冷藏，但必須在開封後4週內用完



未拆封的胰島素應冷藏(2~8°C)存放，直到保存期限為止

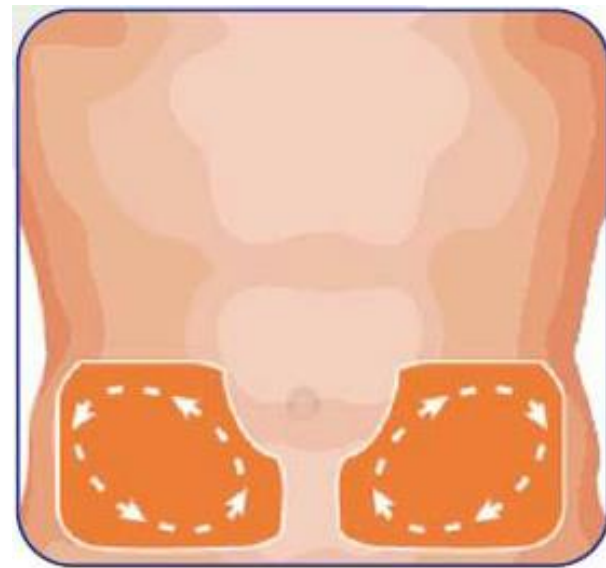
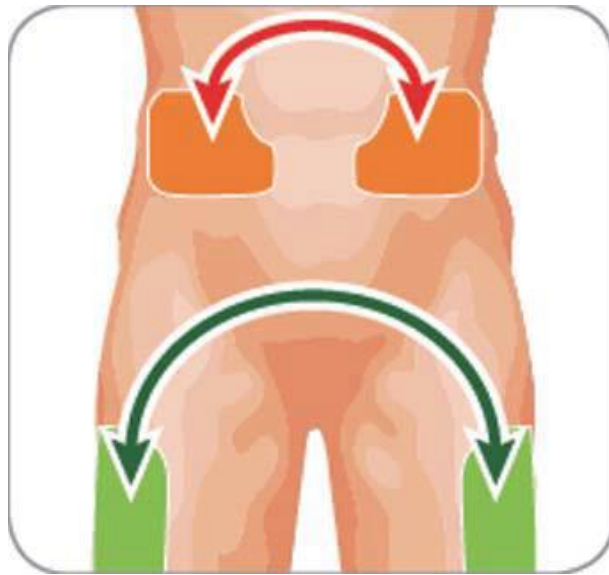


胰島素部位注射選擇



胰島素部位注意事項(1)

- 左右兩邊輪替
- 同一區域內每次注射需間隔一指寬
- 請勿每天注射同部位而造成脂肪增生硬塊或萎縮



胰島素部位注意事項(2)

- **請勿**注射於疤痕、脂肪增生、發炎或有感染跡象的部位

圖 14、脂肪增生圖

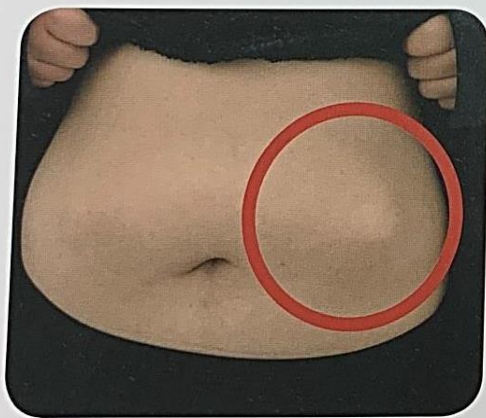


圖 15、脂肪萎縮圖



胰島素部位注意事項(3)

- 若有脂肪增生或硬塊情形：
 - 應暫停該部位注射
 - 不需特別處理，會自然消退
 - 不可按摩或熱敷





汐止國泰醫院
關心您