

電動代步器 使用安全指引

選購合法
電動代步器

使用時的
安全行為



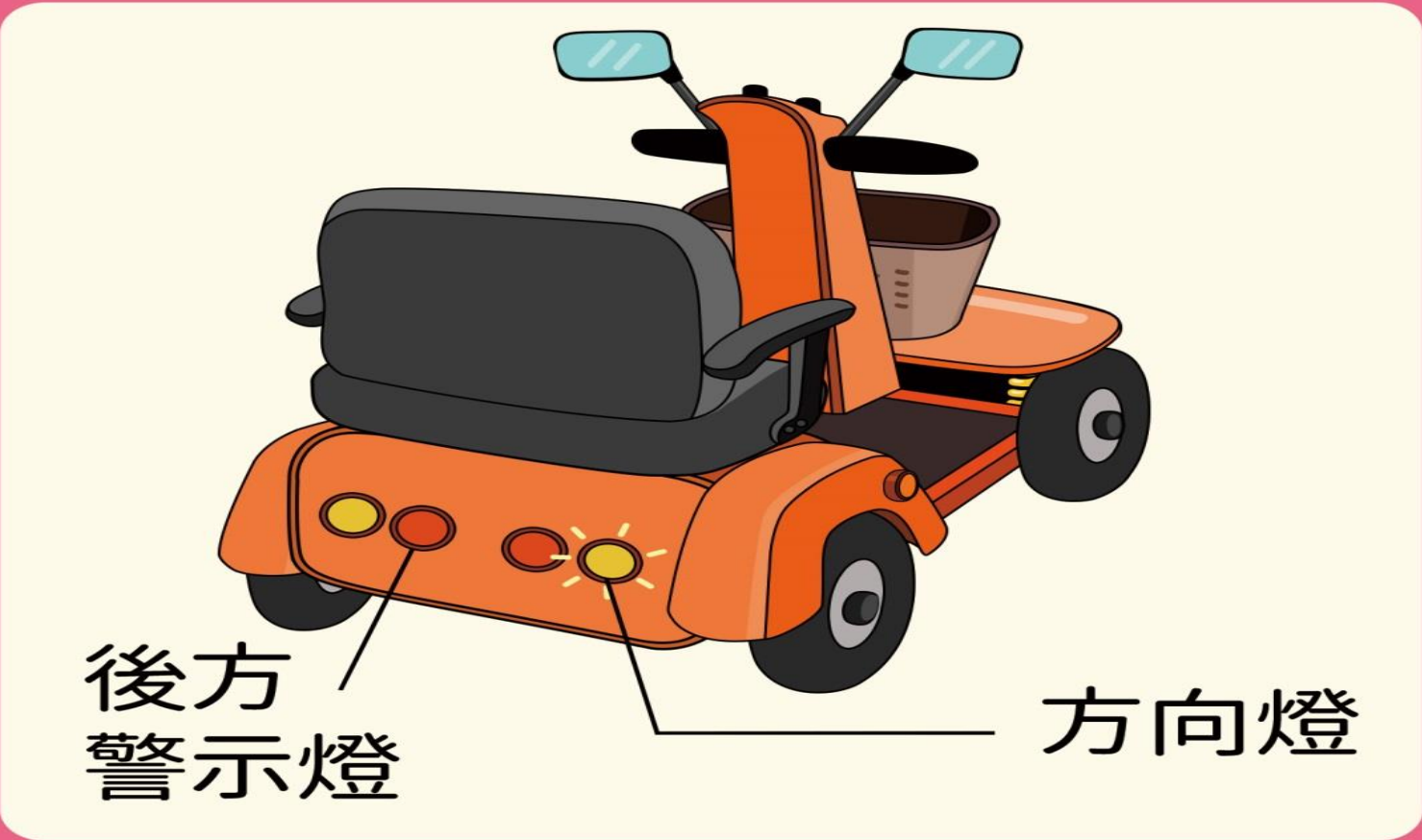
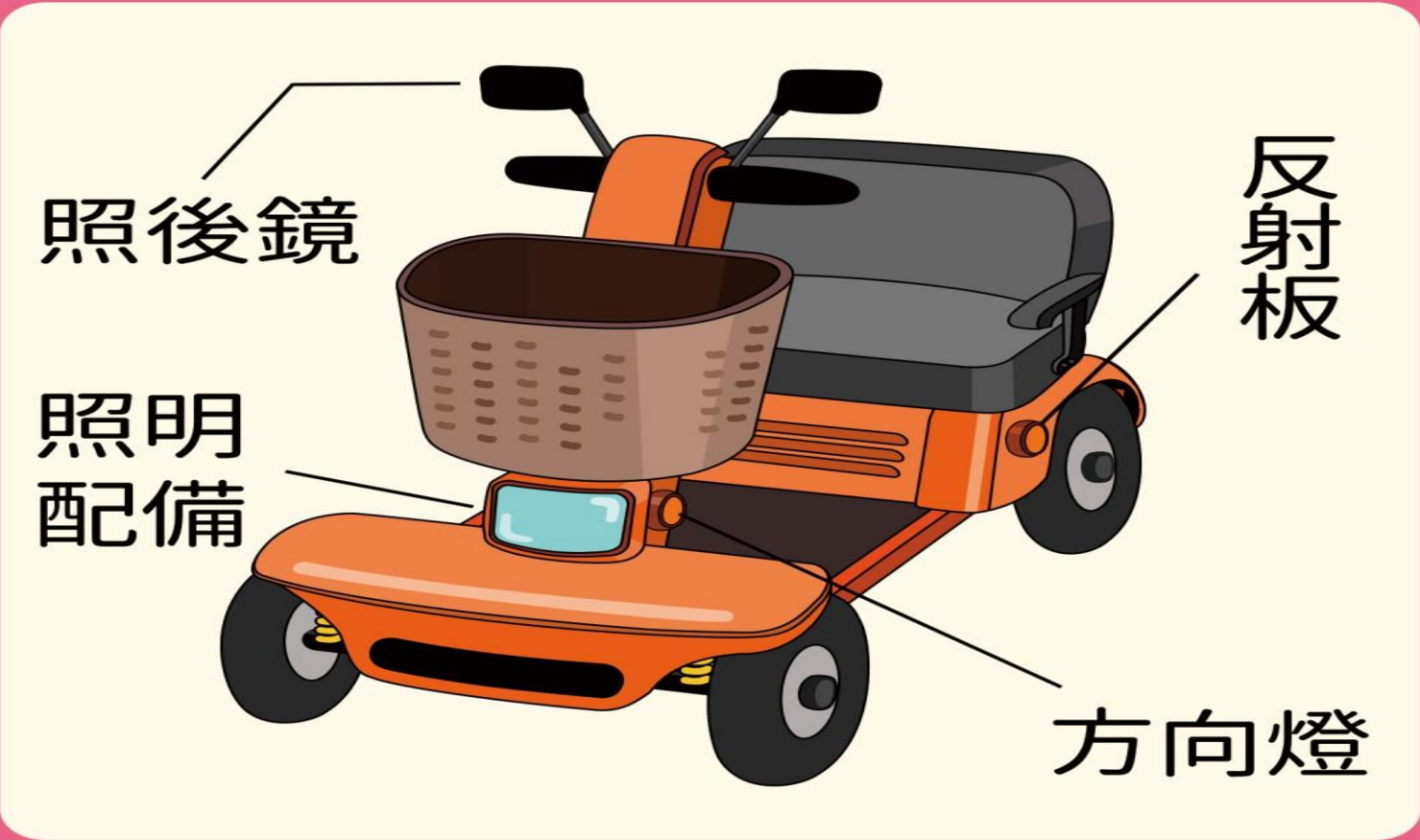
168交通安全入口網

GO



指引一 購買時

電動代步器是行動輔具，選購時有以下配備比較安全

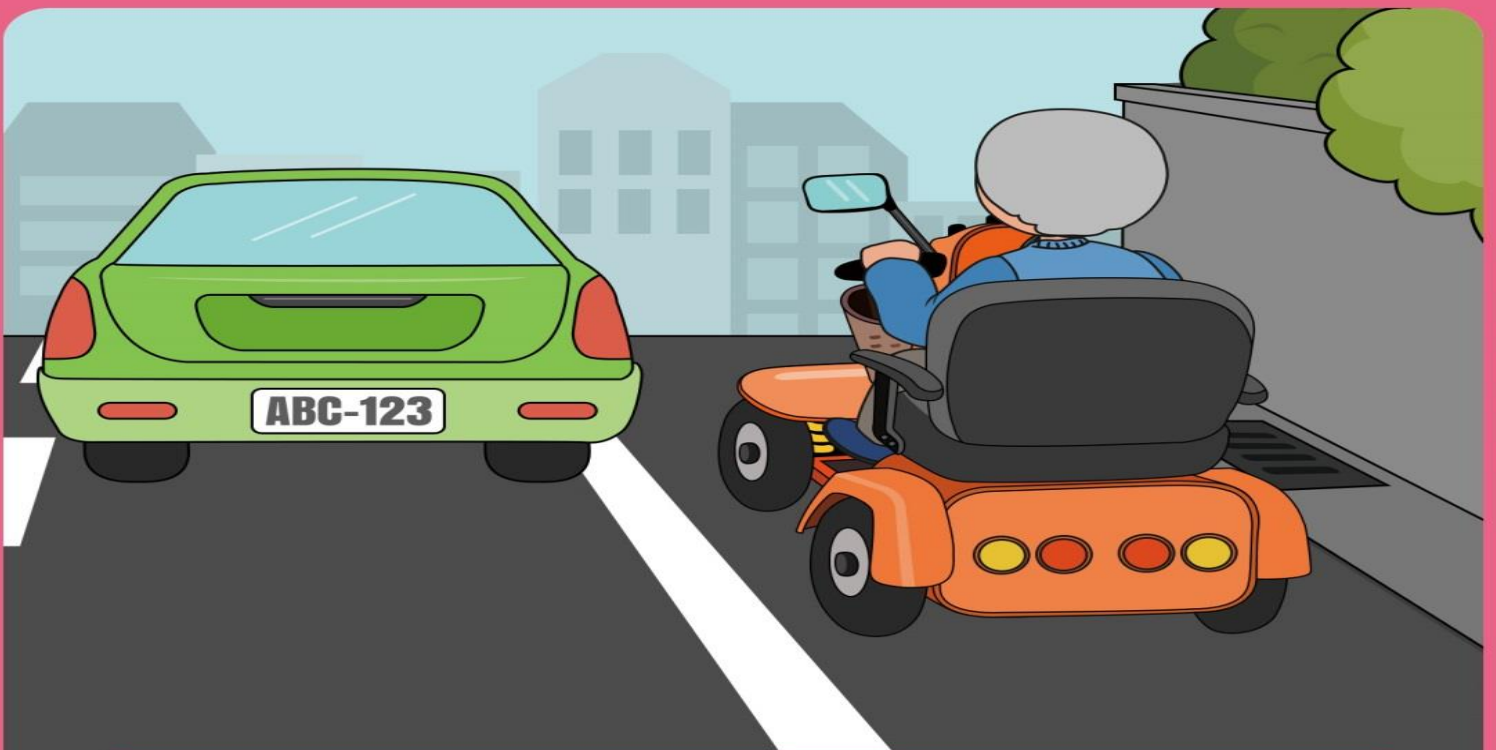


指引二 使用時

2-1 在馬路上使用電動代步器時，要遵守行人交通規則



有人行道要在人行道使用



無人行道時，應靠邊行進

指引二 使用時

2-2 繞行障礙物的小撇步



1 先打方向燈或比手勢



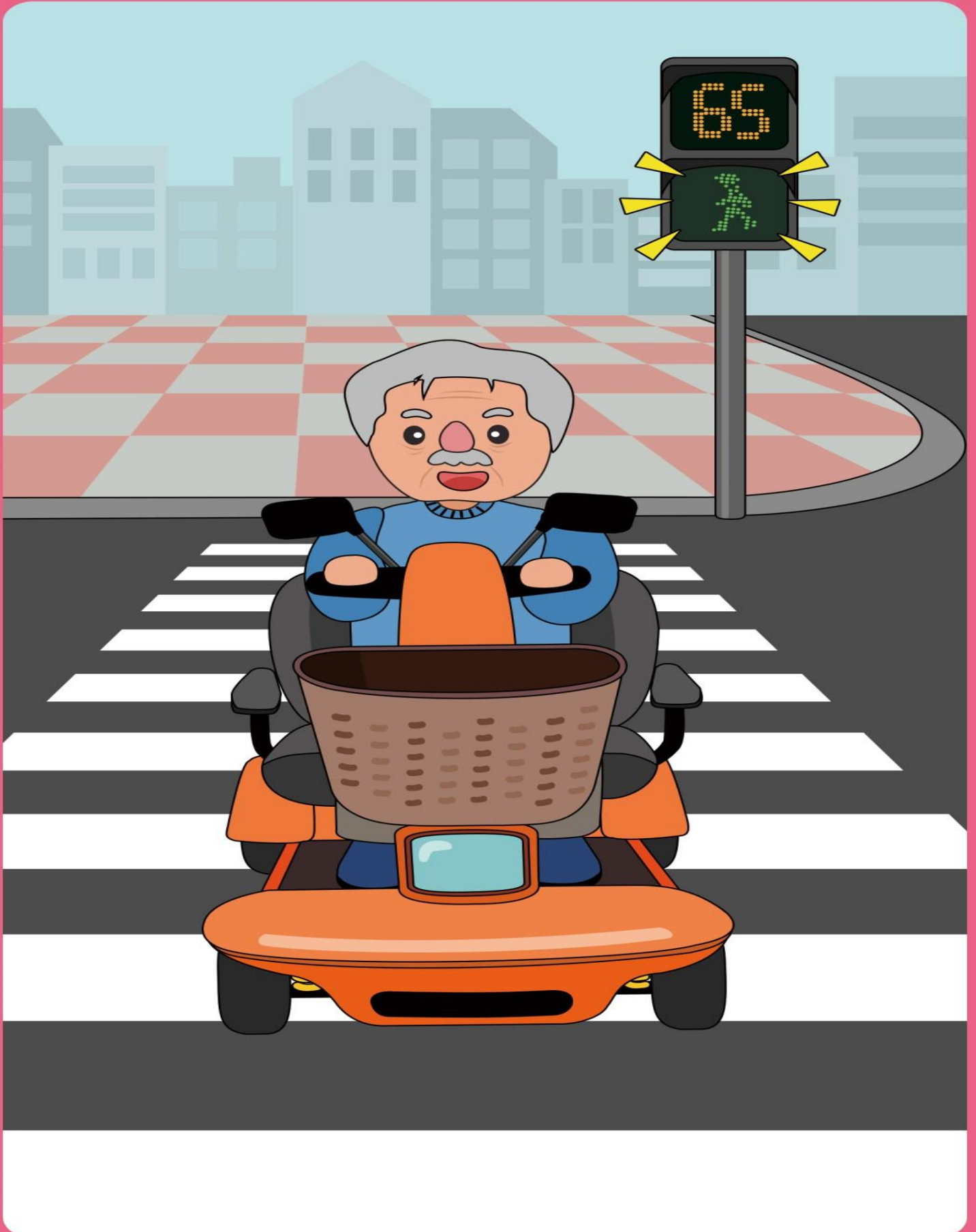
2 轉頭看後方有無來車



3 確認沒車再繞過障礙物

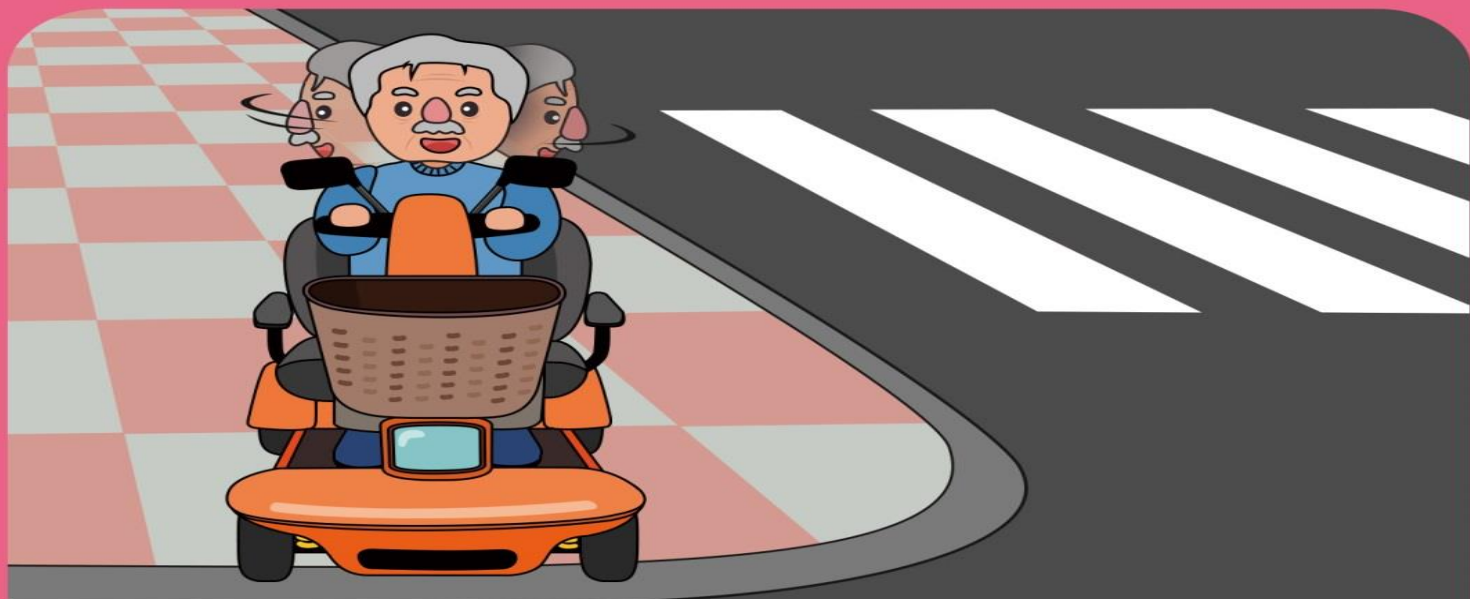
指引二 使用時

2-3 穿越路口時須走斑馬線
並遵守行人紅綠燈號

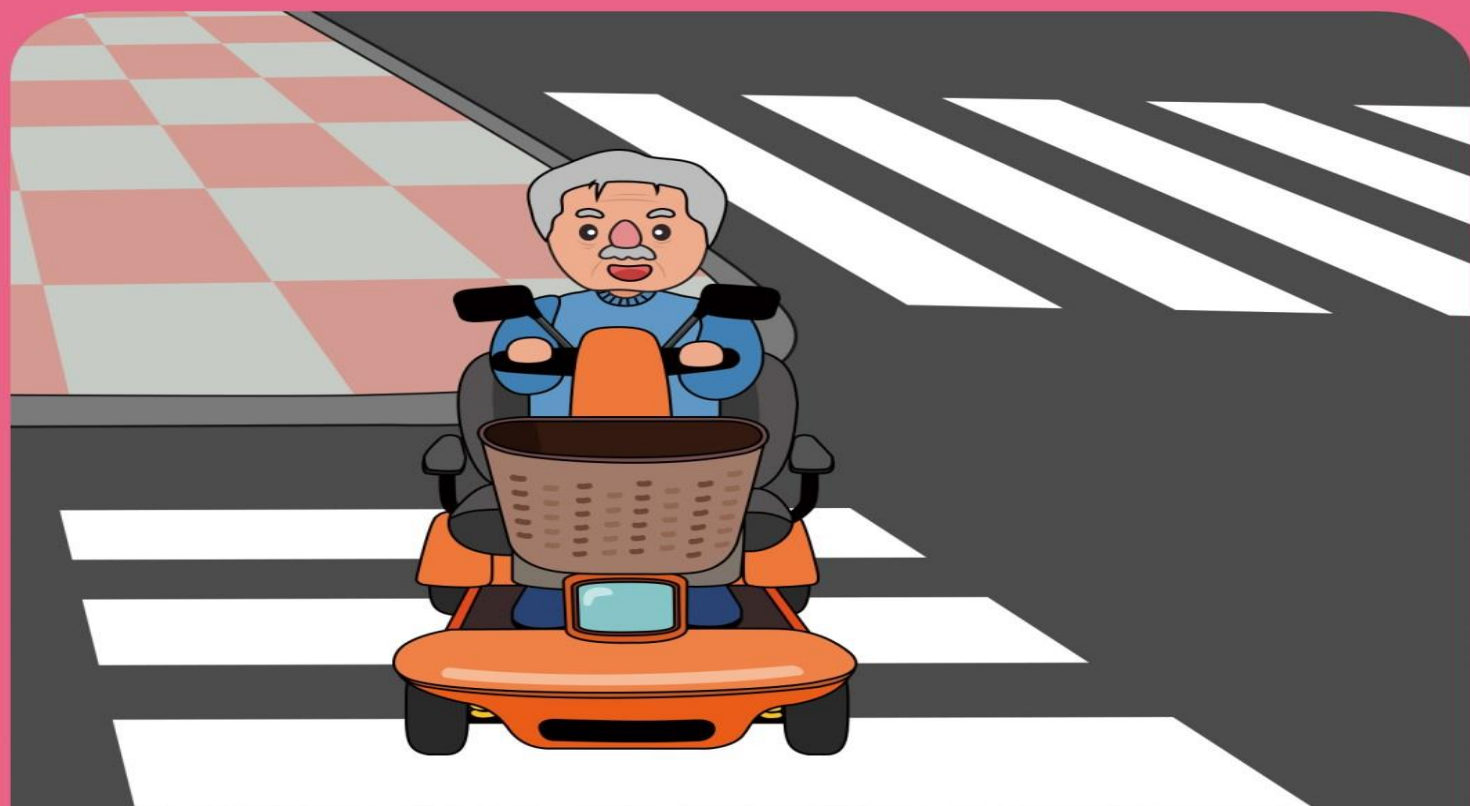


指引二 使用時

2-4 穿越道路前，請您這樣做



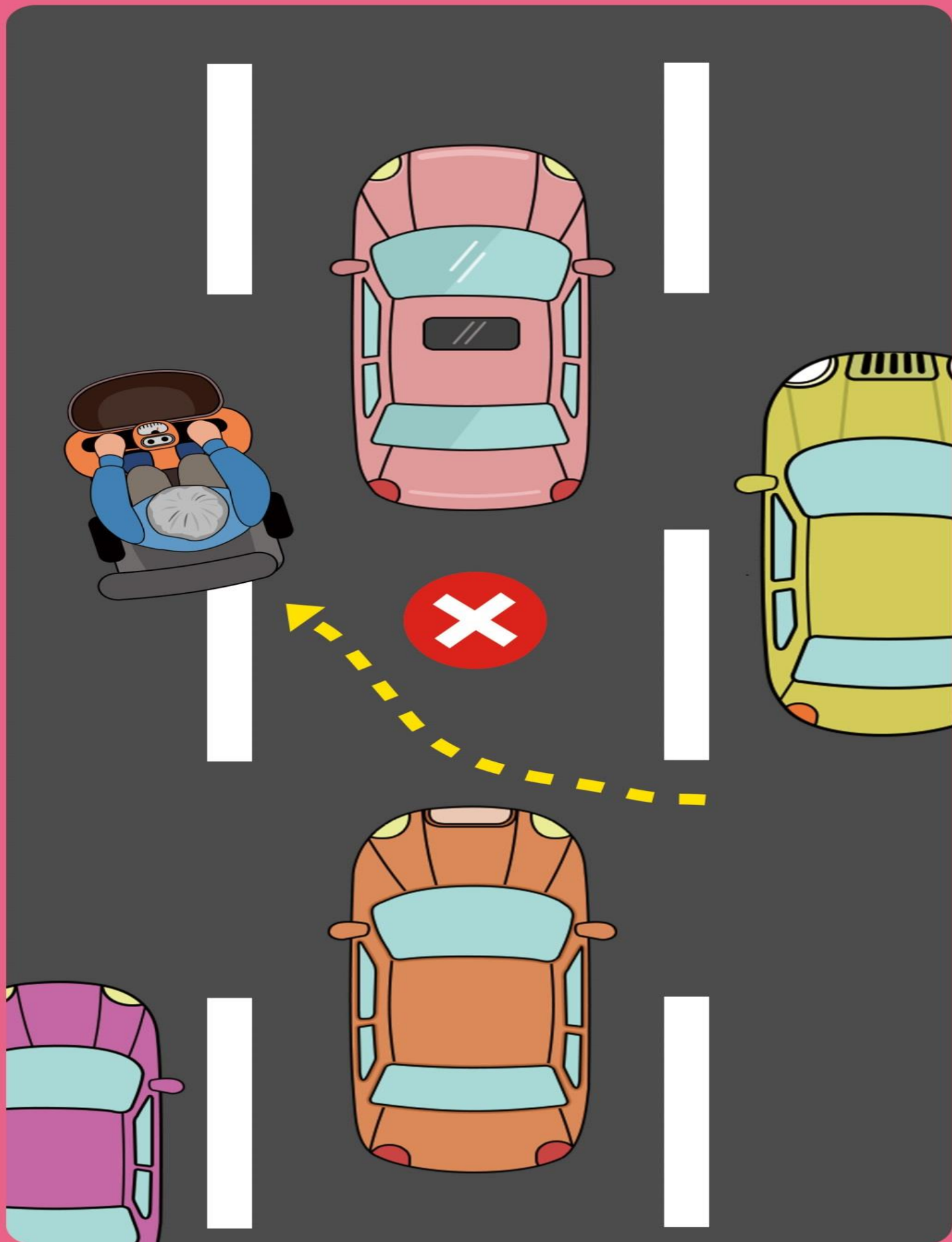
左看、右看、再左看

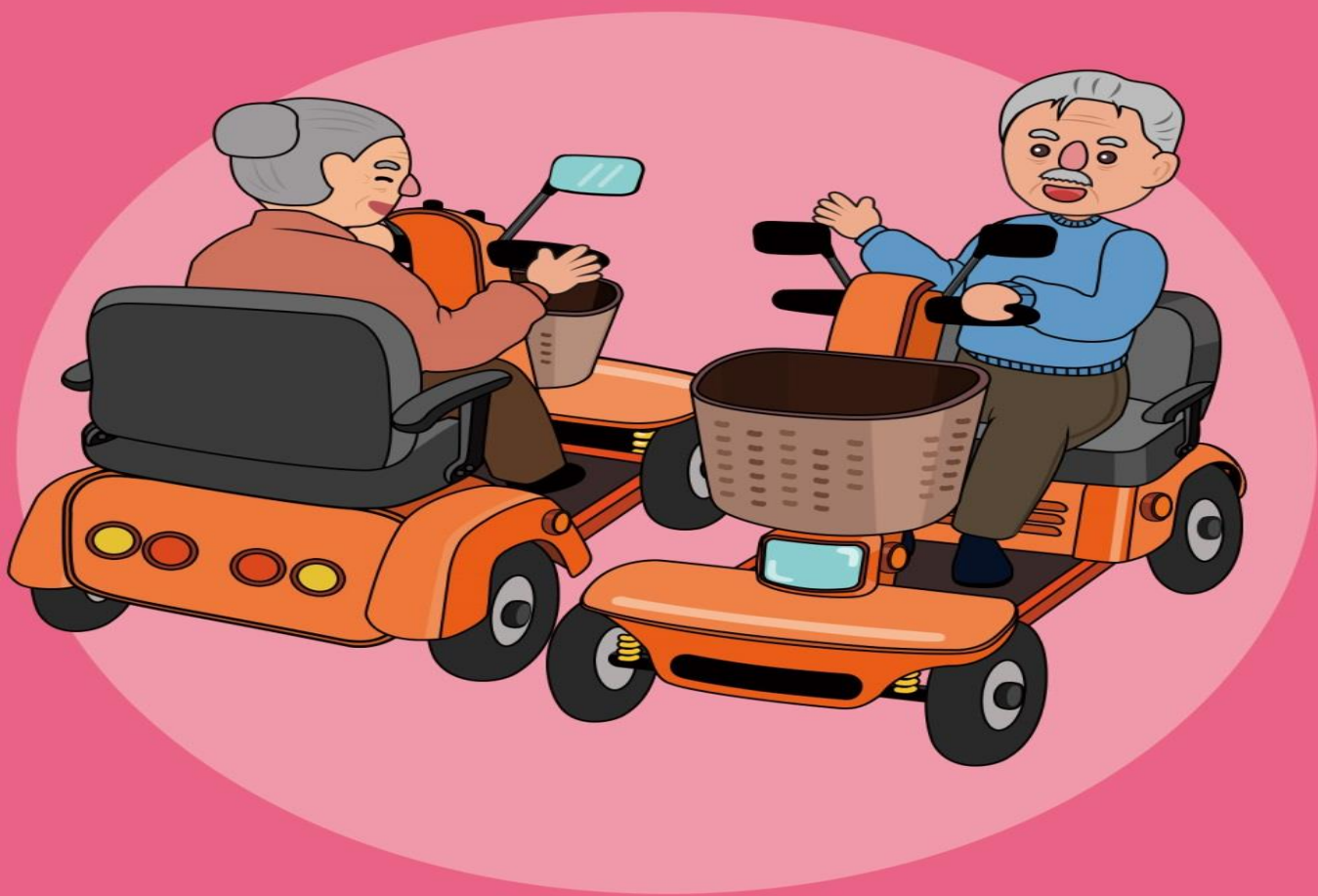


確認兩邊沒車再通過

指引二 使用時

2-5 不可穿越車陣空隙





交通部道安會
交安不能等鄉鎮動起來